

# INSTALLATIE HANDLEIDING **DC50 ontvanger**



## Technische gegevens

Technische gegevens  
Aansluitschema

**PAGINA 3**

Pagina 3  
Pagina 3

## Zender afstellen

Het inlezen van de eerste zender in het geheugen  
Inleren van meerdere zenders  
Zenders verwijderen  
Puls bediening

**PAGINA 4**

Pagina 4  
Pagina 4  
Pagina 4  
Pagina 4

## AANVULLENDE HANDLEIDINGEN

Montage video's  
QR-codes

**PAGINA 5**

Pagina 5  
Pagina 5

## COLOFON

**PAGINA 6**

Lees de handleiding alvorens u begint met de installatie. Als deze instructie niet wordt gevolgd kan er geen aanspraak worden gemaakt op de garantie. Tevens kan dit de werking van het apparaat beïnvloeden.

**⚠ Waarschuwing: Kinderen kunnen de gevaren van deze elektrische apparatuur niet herkennen en mogen er daarom ook niet aan werken. Het is belangrijk om deze handleiding nauwkeurig te volgen voor uw eigen veiligheid.**

1. De ontvanger dient correct te worden aangesloten. Probeer vocht invloeden zo veel mogelijk te weren.
2. De aardkabel moet op de juiste manier verbonden worden om zo veilig mogelijk te werken.
3. Alvorens u onderhoud pleegt aan het zonnescherm of rolluik dient u eerst de motor spanningsvrij te maken.

## Technisch gegevens van de ontvanger

**Voltage:** AC230V

**Frequentie:** 50Hz Conformiteit Europa

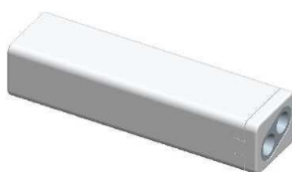
**Vermogen max:** 900 Watt

**Amperage max:** 4 Ampere

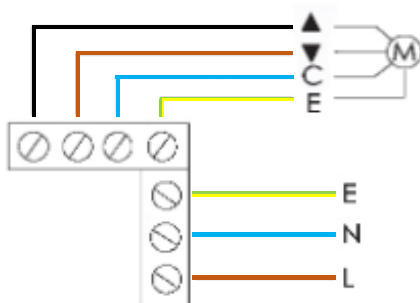
**Vocht- en stofwerendheid:** IP44

**Radiofrequentie:** 433.92MHz;

**Temperatuurbereik van de ontvanger:** Gebruik: -10°C tot +40°C;



## Aansluitschema:



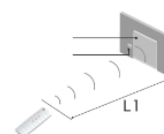
De zwarte en bruine draad moet u omdraaien als de draairichting niet klopt.

**⚠ Waarschuwing: De lange zwarte draad is de antenne en mag niet verbonden worden met de elektriciteit!**

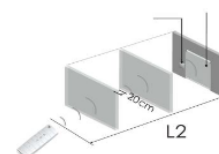


Zorg ervoor dat er geen vocht in de ontvanger kan lopen.

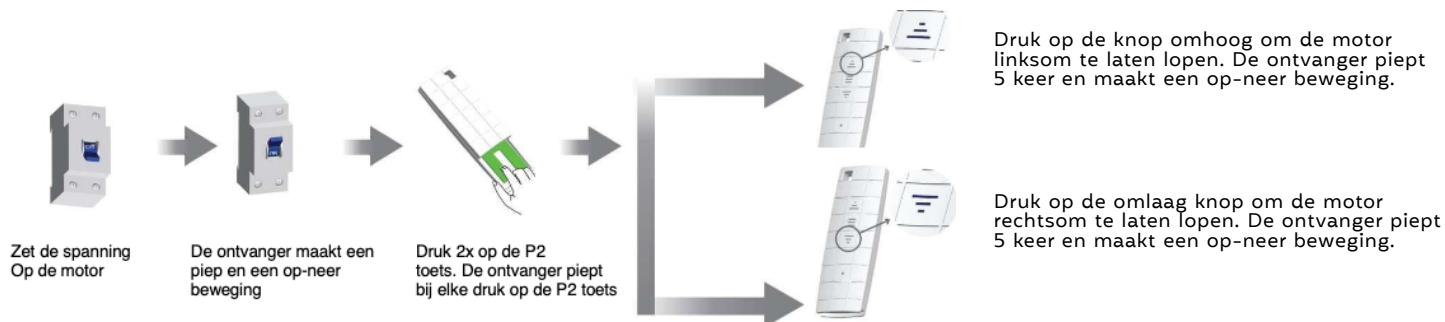
**L1 = 100 meter**



**Bereik L2 is 25 meter**



## Het inlezen van de eerste zender in het geheugen van de ontvanger



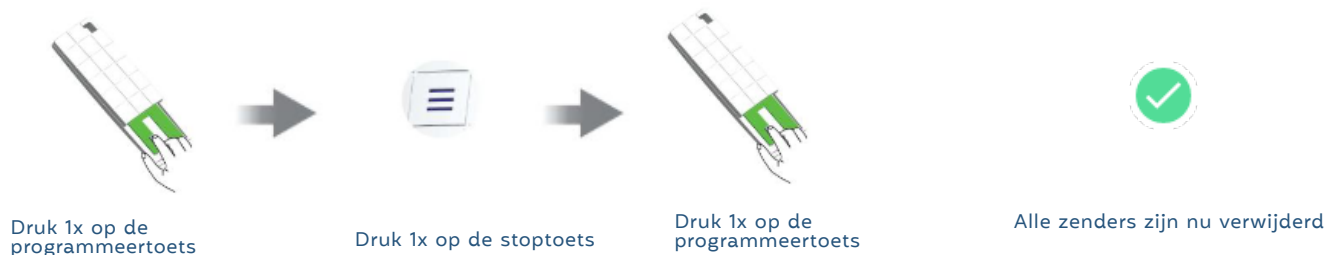
⚠ Indien u bij het bovenstaande de verkeerde keuze heeft gemaakt kunt u de beschreven procedure opnieuw volgen. U dient wel meer dan 10 sec. de spanning van de motor te halen om in de programmeermode te komen. De bovenstaande procedure maakt ook het geheugen leeg, alle oude programmeringen zullen dan worden verwijderd.

## Inleren van meerdere zenders



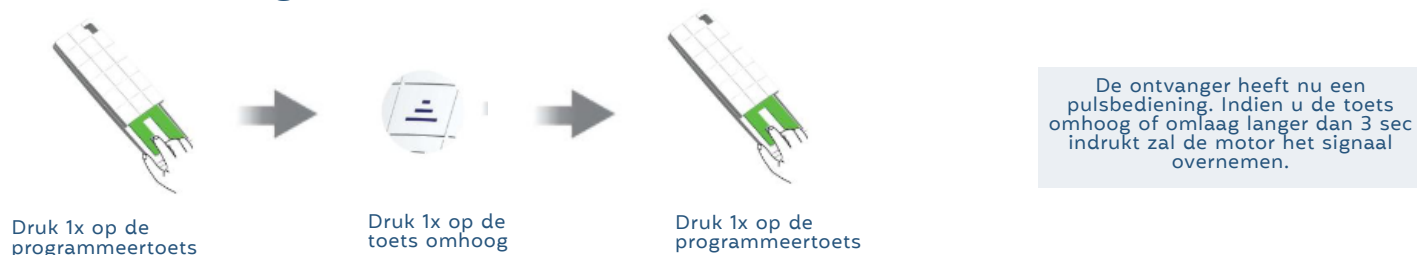
⚠ De ontvanger geeft bij elke druk op de P2 toets een piep en bij het begin en het einde van het programmeren maakt de motor een op-neer beweging.

## Zenders verwijderen



⚠ De ontvanger geeft bij elke druk op de P2 toets een piep en bij het begin en het einde van het programmeren maakt de motor een op-neer beweging.

## Puls bediening



⚠ Pulsbediening terug zetten in de gewone bediening? Herhaal de bovenstaande stap en u bent klaar.

✓ **U bent nu klaar met het installeren van uw product. Op de volgende pagina's vindt u handige aanvullende handleidingen. Wij wensen u veel plezier met uw aankoop!**

## AANVULLENDE HANDLEIDING 1

## Montage video's

Op het YouTube-kanaal van JVS Zonwering kunt u zowel productinformatie als eenvoudige montage instructies vinden, die stap voor stap uitgelegd worden. Dit betekent dat zowel beginnende als ervaren klussers onze instructies gemakkelijk kunnen volgen. Onze video's bevatten handgeschreven ondertiteling en hebben 4K kwaliteit, zodat u zelfs de kleinste details niet hoeft te missen.

Het YouTube-kanaal van JVS Zonwering is te bezoeken via: <https://www.youtube.com/JVSZonwering>

## AANVULLENDE HANDLEIDING 2

## QR-codes

Om gemakkelijk en snel de door u gewenste informatie te bekijken kunt u onderstaande QR-codes scannen. Dit kan met de camera van uw mobiele telefoon of tablet. Na het scannen wordt automatisch de juiste website geopend.



**Bekijk alle handleidingen**



**Bekijk ons YouTube kanaal**



**Neem contact met ons op**

## **MONTAGE HANDLEIDING DC50 Ontvanger**

Deze handleiding is een uitgave van JVS Zonwering B.V.

### **SCHRIFT**

JVS Zonwering B.V.

### **VORMGEVING EN FOTOGRAFIE**

Marketing, JVS Zonwering B.V.

### **WEBSITE**

[www.jvszonwering.nl](http://www.jvszonwering.nl)

### **CONTACT**

[info@jvszonwering.nl](mailto:info@jvszonwering.nl)

### **© 2023**

Niets uit deze handleiding mag voor commerciële doeleinden worden overgenomen, verveelvoudigd, bewerkt of op welke wijze dan ook openbaar gemaakt worden zonder voorafgaande schriftelijke toestemming van JVS Zonwering BV. Wij accepteren geen aansprakelijkheid voor eventuele onjuistheden of schade door onjuist handelen.